

Penta Equity Fund SICAV, a.s.

Penta Equity podfond

Základní informace

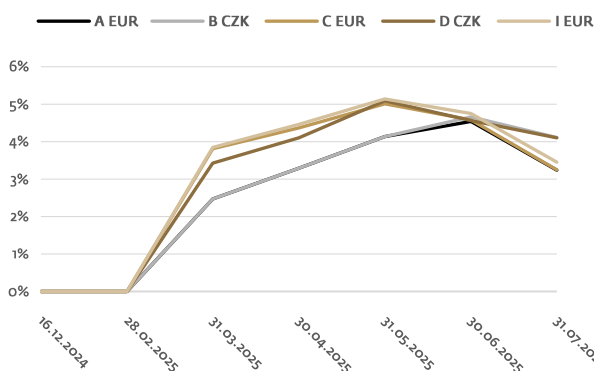
| | |
|------------------|--|
| Typ fondu | Fond kvalifikovaných investorů |
| Obhospodařovatel | CODYA investiční společnost, a.s. |
| Administrátor | CODYA investiční společnost, a.s. |
| Poradce fondu | Penta Funds Management s.r.o. |
| Depozitář | UniCredit Bank Czech Republic & Slovakia, a.s. |
| Auditor | Ernst and Young Audit, s.r.o. |

| | |
|-------------------------|---|
| Datum vzniku | 30.10.2024 |
| Minimální investice | 1.000.000 CZK / 1.000.000 EUR pro třídu I EUR |
| Měna investice | CZK, EUR |
| Frekvence oceňování | Měsíční |
| Investiční horizont | 5 let |
| Souhrnný ukazatel rizik | 6 |

Investiční strategie

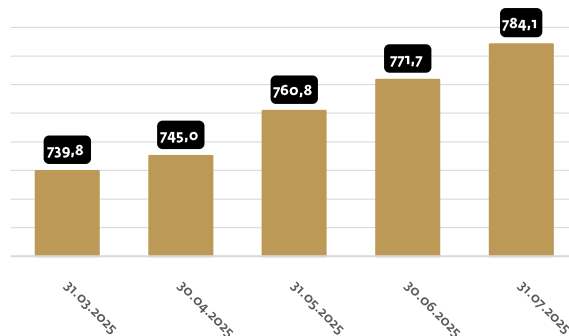
Podfond investuje především do **obchodního podílu společnosti Penta Investments Limited**, do které patří nadnárodní lékárenská síť Dr. Max, společnost Penta Hospitals, Fortuna Entertainment Group, investiční akcie Penta Real podfondu a další. Část portfolia podfondu je zainvestována do likvidních aktiv, jako jsou pokladniční poukázky, depozita, případně dluhopisy splatné do jednoho roku.

Vývoj ceny akcií (NAV)



Vývoj hodnoty fondového kapitálu

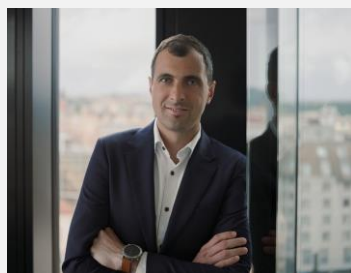
NAV v mil. EUR



Výkonnost investičních akcií podfondu k 31. 7. 2025

| Třídy investičních akcií | ISIN | Variabilní úplata za obhospodařování p.a. | NAV na akcii | Zhodnocení za 1 měsíc | Zhodnocení za 3 měsíce kumulativně | Zhodnocení za 1 rok kumulativně | Zhodnocení od založení kumulativně |
|--------------------------|--------------|---|--------------|-----------------------|------------------------------------|---------------------------------|------------------------------------|
| A EUR | CZ0008053675 | 1,6 % | 1,0324 | -1,24 % | -0,05 % | - | 3,24 % |
| B CZK | CZ0008053667 | 1,6 % | 1,0411 | -0,53 % | 0,79 % | - | 4,11 % |
| C EUR | CZ0008053659 | 1,6 % | 1,0325 | -1,27 % | -1,08 % | - | 3,25 % |
| D CZK | CZ0008053642 | 1,6 % | 1,0410 | -0,44 % | 0,00 % | - | 4,10 % |
| I EUR | CZ0008053634 | 1,0 % | 1,0345 | -1,24 % | -0,97 % | - | 3,45 % |

Měsíční komentář



Tomáš Kálal
Penta Fund

Červenec přinesl mírný pokles hodnoty investičních akcií podfondu, který reflektuje sezónní zpomalení v retailovém segmentu, tedy zhruba na 60 % portfolia. Společnosti Dr. Max, Fortuna a Empik v tomto období tradičně vykazují nižší výnosy. Tržby zůstaly v souladu s očekáváním, avšak provozní marže byly mírně stlačeny kvůli pokračujícím promočním aktivitám a opatrnému spotřebitelskému chování. Do výsledků navíc nadále negativně promluvil dopad daňové zálohy zúčtované v červnu.

Portfolio zůstává fundamentálně silné, společnosti si udržují stabilní tržní pozice a připravují se na aktivnější podzimní cyklus. V oblasti zdravotnické infrastruktury byla zahájena výstavba urgentního příjmu v nemocnici v Sokolově.

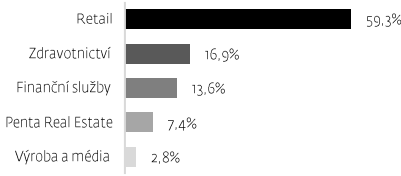
Projekt v hodnotě 126 milionů Kč nabídne od ledna 2027 nepřetržitou akutní péči. Dr. Max otevřel již pátou lékárnu Super Dr. Max, tentokrát v Trnavě. Provoz zde podporuje automatizovaný výdejní robot.

Hodnota aktiv podfondu ke konci července přesáhla 20,45 mld. Kč. Na nejoblíbenější třídě D, která je denominovaná v CZK, vykazuje podfond od začátku roku výkonnost 4,1 % po červencovém poklesu o 0,44 %. Důvodem lepší výkonnosti CZK tříd, a to jak od začátku roku, tak na měsíční bázi, je velmi pozitivní vliv měnového zajištění, který se plně projevil právě v červenci.

Složení portfolia

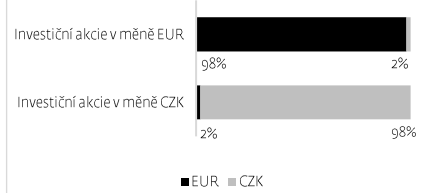
| Instrument | Měna | Podíl na NAV |
|---------------------------------|------|--------------|
| Akcie Penta Investments Limited | EUR | 97,0% |
| Hotovost / Depozita | EUR | 0,8% |
| Hotovost / Depozita | CZK | 2,2% |

Sektorové zaměření PIL*



*Účty hrubé hodnotě aktiv k 31. 7. 2025

Měnová expozice



Představujeme Vám Pentu

Středoevropská investiční skupina Penta byla založena v roce 1994. Zaměřuje se na dlouhodobé investice v oblasti retailu, zdravotnictví, finančních služeb, realitního developmentu, výroby a médií.

30+ let
zkušeností

50 tis.
zaměstnanců

8+
trhů

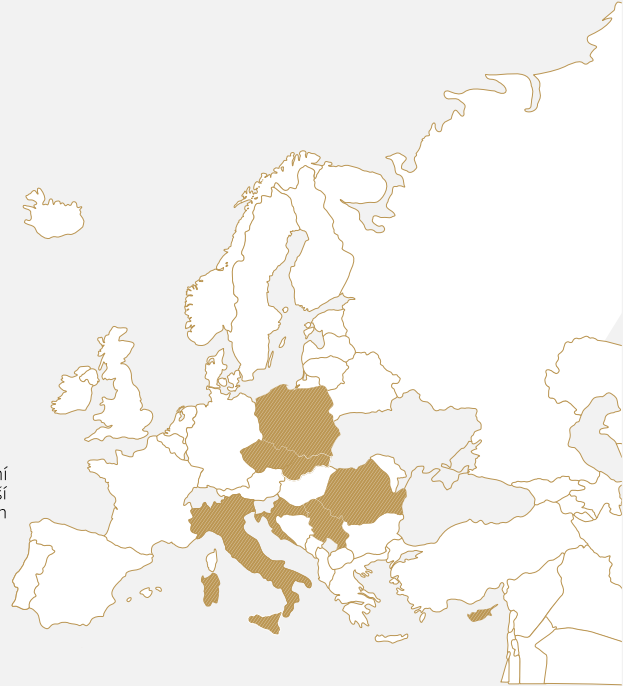
4.43 mld.€
čistá hodnota aktiv
k 31.12.2024

621 mil.€
čistý zisk
2024

16,1%
ROE
2024

Pomáháme tam, kde je to potřebné

Vážíme si prostředí, ve kterém nejen podnikáme, ale především žijeme. V našem podnikání chceme mít pozitivní dopad na společnost a vytvářet hodnoty, které tu budou i pro další generace. Naši snahou je, aby širší společenská odpovědnost byla viditelná ve všech oblastech našeho působení.



Významné projekty Penta Investments Limited

Dr.Max⁺

Penta vstoupila na lékárenský trh v roce 2004, kdy koupila Českou lékárnu, která v té době měla 25 provozoven. Postupně jsme otevírali tisíce lékáren Dr. Max v dalších zemích, což vedlo k vytvoření jedné z největších lékárenských sítí v Evropě.

- Druhá největší síť lékáren v Evropě s více než **3 000 lékárnami**
- Věrnostní program Dr. Max využívá více než **12 milionů lidí**
- Denně prodáváno více než **2 miliony produktů**

FORTUNA

V roce 2005 koupila Penta společnost Fortuna, která již v té době patřila k lídrům trhu v České republice, na Slovensku a v Polsku. Akvizice společnosti Hatrick Sports Group, působící v Rumunsku a Chorvatsku, přispěla k vybudování jednoho z největších provozovatelů kurzových sázek v regionu.

- Ve střední a východní Evropě je Fortuna jednou z **největších sázkových kanceláří**
- Počet aktivních hráčů **1,3 milionu**
- Fortuna se hlásí k evropským standardům odpovědného hraní

PentaHospitals

Do zdravotnictví jsme vstoupili s jasnou vizí a cílem zvýšit dostupnost a kvalitu zdravotní péče. Realizace této dlouhodobé strategie si vyžádala rozsáhlé investice, které nám umožnily odložit regionální nemocnice, rekonstruovat je a modernizovat. Zefektivnili jsme jednotlivé procesy a zavedli inovace, které zvyšují kvalitu péče a usnadňují práci zdravotnickým pracovníkům. Na Slovensku jsme postavili i dvě zcela nové nemocnice.

- Do zdravotnictví jsme investovali více než **500 000 000 €**
- V České republice, Polsku a na Slovensku provozujeme více než **40 nemocnic** a **60 alzheimer center**
- V našich zařízeních pracuje více než **24 000 lidí**

DŮVERA

Zdravotní pojišťovna Důvera, která je v našem portfoliu od roku 2002, je dnes největší soukromou zdravotní pojišťovnou na Slovensku a na cestě za zdravím doprovází více než 1,8 milionu pojištěnců. Kromě zákonné péče poskytuje svým pojištěncům také nadstandardní servis a služby, které zajišťují nejvyšší kvalitu péče. Pro pacienty připravuje různé programy zaměřené na prevenci, chronická onemocnění nebo duševní zdraví.

- **Největší** soukromá zdravotní pojišťovna na Slovensku
- Počet pojištěnců **1,8 milionu**
- Vyvinula elektronický recept, který nyní využívá celý sektor slovenského zdravotnictví

PENTA REAL ESTATE

Penta vstoupila do realitního sektoru v roce 2005 a dnes patří mezi nejvýznamnější developery v České republice a na Slovensku. V současné době máme ve svém portfoliu více než 30 rezidenčních, kancelářských a maloobchodních projektů – dokončených nebo připravovaných.

- Hodnota aktiv **1,75 miliardy €**
- Více než 540 aranžovaných emisí dluhopisů v objemu **5 miliard €**
- Penta Real Estate získala více než **50 architektonických ocenění**

Prima Banka

Penta vstoupila do vlastnické struktury tehdejší Dexia banky Slovensko v roce 2011. V rámci strategie vytvořila nový brand, Prima banka, a začala se zaměřovat především na retailovou klientelu. Vedlo to ke zjednodušení portfolia produktů a služeb a k rozšíření pobočkové a bankomatové sítě.

- Jediná banka na Slovensku s pobočkami ve všech **79 okresech**
- Prima banka má přes **118 poboček**
- Je lídrem v poskytování bankovních služeb pro města a obce

Privatbanka

První banka na Slovensku, která se specializovala na služby privátního bankovníctví, a nyní patří k lídrům v této oblasti na slovenském finančním trhu. Již více než 17 let poskytuje klientům finanční produkty a investiční služby, které splňují jejich požadavky a představy o zhodnocování majetku a komplexní správě majetku.

- Na Slovensku a v České republice patří k lídrům na trhu korporátních dluhopisů
- Více než 540 aranžovaných emisí dluhopisů v objemu **5 miliard €**
- Výnosy vyplacené klientům – více než **430 milionů €**



Prohlášení o odpovědnosti
Tento dokument je určen výhradně pro informační a propagační účely a není nabídkou, výzvou či doporučením k investování. Před investičním rozhodnutím je nutné se seznámit se zněním statutu fondu a jeho podfondu. Investování s sebou nese riziko, které může vést k poklesu hodnoty investice a kapitálové ztrátě. Hodnota investičních akcií se v čase mění a historické výsledky fondu nejsou indikací ani zárukou výsledků budoucích. Investice do fondu podléhá rizikům uvedeným ve statutu fondu a podfondu. Informace obsažené v tomto dokumentu byly připraveny s maximální péčí, mohou však být předmětem změn a aktualizací a fond ani obhospodovatelé neposkytují záruku ohledně jejich správnosti či úplnosti.